

COMITATO SCIENTIFICO

A. Arizzi Novelli (ARTA Abruzzo), F. Bandini (ARPA EMR), R. Baudo (ISE-CNR), G. Benedettini (ARPAT), I. Buttino (ISPRA), R. Cardente (ECOTOX), D. Conti (ISPRA), I. Corsi (UNISI), S. De Ranieri (CIBM), M. Faimali (ISMAR-CNR), M. Francese (Shoreline), C. Giarei (Eurofins), T. Leoni (ARPAM), G. Libralato (UNIVE), L. Mariani, V. Matranga (IBIM-CNR), C. Mugnai (ISPRA), F. Onorati (ISPRA), D. Pellegrini (ISPRA), C. Pretti (UNIFI), F. Regoli (UNIVPM), M. Ulte (ECOTOX), A. Viarengo (UNIPMN), A. Volpi Ghirardini (UNIVE)

SEGRETERIA SCIENTIFICA

I. Buttino (ISPRA), D. Pellegrini, (ISPRA), C. Mugnai (ISPRA), M. Faimali (CNR- ISMAR)
email: ecotossicologia@isprambiente.it

SEGRETERIA ORGANIZZATIVA ED EDITORIALE

S. Bacchiocchi (Responsabile Settore Eventi ISPRA), S. Panico (Settore Eventi ISPRA), D. Mazzella (Settore Editoria), S. Poponessi (grafica - Servizio Comunicazione ISPRA)

SEGRETERIA ISCRIZIONI

Barbara Demontis (CIBM): barbara@cibm.it - Tel. 0586 807287 - Fax 0586 809149

SCADENZE

1° ottobre - Scadenza invio abstract secondo il format scaricabile dal sito ISPRA.

30 ottobre - Termine iscrizione agevolata (scheda scaricabile da www.isprambiente.it): 50,00 € per personale strutturato e a tempo determinato; personale non strutturato (es. assegnisti, borsisti, CoCoCo, ecc.) e studenti non pagano la quota. Qualora l'iscrizione avvenga al momento della registrazione, la quota per il personale strutturato e a tempo determinato sarà 100,00 €, mentre quella per il personale non strutturato sarà di 50,00 €.
L'iscrizione, oltre alla partecipazione ai lavori e al materiale informativo, include i coffee break. I pranzi delle giornate del 12 e 13 novembre, invece, saranno serviti dal catering presso la sala, a pagamento per chi ne vuole usufruire, con rilascio ricevuta non fiscale (da comunicare preventivamente entro il 30 ottobre).

30 novembre - Scadenza invio "extended abstract", per coloro che vogliono pubblicare i contributi come Atti ISPRA, e che abbiano indicato tale scelta al momento dell'invio dell'abstract. Modalità e norme per autori scaricabili da www.isprambiente.it.

15 dicembre - Scadenza invio contributi per la pubblicazione sulla Special Issue di *Ecotoxicology and Environmental Safety*.



Ricerca e applicazione di metodologie ecotossicologiche in ambienti acquatici e matrici contaminate

EMERGENZA AMBIENTE: L'ECOTOSSICOLOGIA COME STRUMENTO DI GESTIONE

La ricerca, il controllo da parte delle Agenzie, il mondo dei privati

Questa 6ª edizione rappresenta una sostanziale novità rispetto alle precedenti edizioni, essendo principalmente incentrata sull'aspetto della ecotossicologia come strumento di gestione, sia nelle emergenze ambientali, oltre che dei controlli ordinari.

Nello specifico, la discussione sarà focalizzata su tematiche proposte da Enti di Ricerca, Agenzie Regionali per la Protezione dell'Ambiente e Privati, attraverso la presentazione di elaborati scientifici (poster e comunicazioni) e di osservazioni tecnico-operative sullo stato delle conoscenze e criticità attuali, sui nuovi approcci scientifici e metodologici, sui criteri di integrazione, per una corretta gestione del territorio.

Le sessioni saranno coordinate da tre referenti, uno del mondo della ricerca, un rappresentante delle Agenzie e un portatore di interesse del mondo del privato, prevedendo ampi spazi per la discussione scientifica e per proposte tecnico-operative.

Le giornate di studio vere e proprie saranno precedute da un momento di discussione (il pomeriggio dell'11 novembre) mediante la creazione di tre focus group, dedicati rispettivamente al confronto su tematiche ecotossicologiche nell'ambito della ricerca scientifica, delle attività delle agenzie ambientali e del ruolo dei privati. I focus group si incontreranno prima separatamente (coordinati ciascuno da un esperto e da un facilitatore), poi confluiranno in una discussione plenaria.

6ª edizione Giornate di Studio 11-13 novembre 2014

L.E.M.

Fondazione Livorno Euro Mediterranea
Livorno - Piazzale del Pamiglione, 1/2



SESSIONI TEMATICHE

SESSIONE 1

CONTAMINANTI EMERGENTI O EMERGENZE FUTURE?
(NANOMATERIALI, MICROPLASTICHE,
TOSSINE ALGALI, SPECIE ALIENE, ECC.)

Ci si propone di esplorare nuove ed emergenti problematiche ambientali non ancora sufficientemente recepite a livello istituzionale, né riconosciute come possibili emergenze ambientali per una valutazione degli effetti ecotossicologici.

SESSIONE 2

APPLICAZIONE DELL'ECOTOSSICOLOGIA NELLA
DEFINIZIONE DELLA CARATTERISTICA H14
E NEL REGOLAMENTO REACH

Esempi di applicazione e armonizzazione di metodi in vitro per valutazioni ecotossicologiche delle sostanze chimiche ai fini del regolamento REACH e per la definizione del criterio di Ecotossicità H14, con particolare riferimento alla necessità di una corretta interpretazione dei risultati e alla risoluzione delle criticità metodologiche.

SESSIONE 3

METODOLOGIE INNOVATIVE
DI INDAGINE ECOTOSSICOLOGICA

Questa tematica è concepita in continuità con l'edizione precedente, contemplando metodologie di indagine che prevedono l'utilizzo di nuovi organismi modello a differenti livelli di organizzazione biologica ed end-point innovativi.

SESSIONE 4

ECOTOSSICOLOGIA NEI CONTROLLI
E NELLE EMERGENZE AMBIENTALI

Esempi di applicazione di metodiche ecotossicologiche in casi di studio sul territorio divisi in emergenze ambientali; controlli ordinari (ai sensi di specifiche normative) o casi di studio applicativi in generale.

PROGRAMMA PRELIMINARE

Martedì 11 Novembre

14:00 Apertura registrazioni partecipanti
14:00 - 18:00 Affissione posters
15:00 - 17:00 Focus group
17:15 - 18:00 Assemblea plenaria dei focus group

Mercoledì 12 Novembre

9:00 Registrazione partecipanti e apertura Giornate di Studio
Saluti autorità

Sessione 1

9:30 - 12:00 Comunicazioni orali e discussione
10:30 - 12:00 Pausa caffè (self service) e visione poster

Sessione 2

12:00 Comunicazioni orali e discussione
13:00 Pausa pranzo

Sessione 3

14:30 - 16:30 Comunicazioni orali
16:30 Pausa caffè
17:00 - 18:30 Comunicazioni orali e discussione
18:30 Conclusione giornata

20:00 Cena sociale

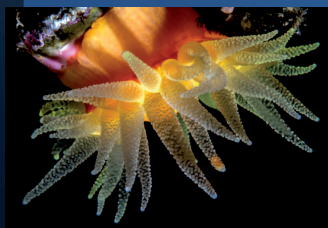
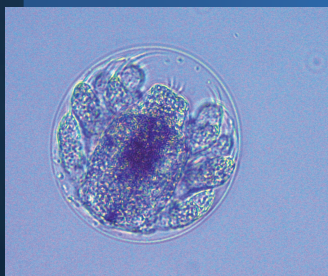
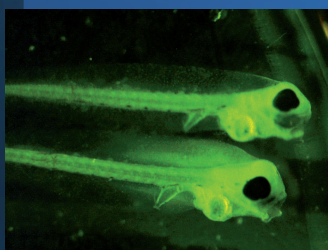
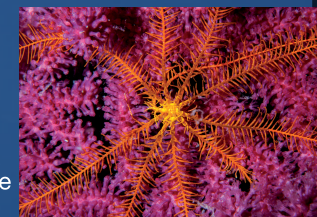
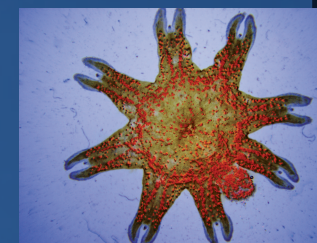
Giovedì 13 Novembre

Sessione 4

9:30 - 11:00 Comunicazioni orali su "Controlli Ordinari"
11:00 Pausa caffè
11:30 Comunicazioni orali su "Esperienze Applicative"
12:30 Pausa pranzo
14:00 Sessione relativa alle Emergenze Ambientali
Saluti della Capitaneria di Porto e della Protezione Civile
14:30 Comunicazioni orali su emergenze
16:00 - 17:30 Tavola rotonda coordinata da ISPRA.

Interverranno rappresentanti del MATTM, MIUR, Confindustria e i referenti dei focus group del pomeriggio dell'11 novembre

18:00 Conclusione dei lavori



NOTE PER GLI AUTORI

Abstract: per la preparazione degli abstract gli Autori dovranno seguire le indicazioni riportate nello schema pubblicato sul sito www.isprambiente.it. Si potrà utilizzare sia la lingua italiana sia quella inglese. Ogni autore, al momento dell'invio dell'abstract (entro il 1° ottobre all'indirizzo ecotossicologia@isprambiente.it), dovrà indicare se è interessato alla pubblicazione su special issue o alla sola pubblicazione degli atti del convegno online dell'extended abstract.

Poster: Le dimensioni dei poster dovranno essere 70x90 cm. Dovranno essere messe a disposizione alcune copie dei poster in formato A3 o A4. La discussione dei poster avverrà in vari momenti dedicati allo scopo. Alcuni poster potranno essere indicati per una breve presentazione (max 5 min) per avviare la discussione al termine di ogni sessione. Gli autori sono pregati di portare con sé copia digitale del poster (es. pdf).

Comunicazioni: La durata di ciascuna comunicazione sarà non superiore a 10 min. I file relativi alle comunicazioni dovranno essere consegnati presso la segreteria organizzativa all'inizio della giornata di competenza.

Sistemazioni alberghiere suggerite

Hotel Gran Duca (*) - Piazza G. Micheli 16-18, Tel. 0586.891024/5/6

Hotel Boston (*) - Piazza Mazzini 40, Tel. 0586.882333

Hotel Teatro - Via Enrico Mayer 42, Tel. 0586.898705

Hotel Giappone Inn - Via Grande 65, Tel. 0586.880241

Hotel Gennarino - Viale Italia 301, Tel. 0586.803109

Hotel Rex - Via del Littorale 164, Tel. 0586.580400

(*) prezzi convenzionati per i partecipanti all'evento: alla prenotazione specificare la partecipazione al Convegno



CON IL PATROCINIO DI:

Presidenza del Consiglio - Protezione Civile; ARPAT; ARPAV; ARPA Piemonte; ARPAM; CNR-ISE; CNR-ISMAR; CNR-IBIM; Stazione Zoologica Anton Dohrn Napoli; Dipartimento di Scienze della Vita e dell'Ambiente-Università Politecnica delle Marche-Ancona; Dipartimento di Scienze Fisiche, della Terra e Ambientali-Università di Siena; Università di Parma; Università di Napoli Federico II; Università di Ferrara; Università Cà Foscari Venezia; SIBM; SETAC Italian Branch; Università di Genova.

EVENTO ORGANIZZATO IN COLLABORAZIONE CON:



UNIVERSITÀ
POLITECNICA
DELLE MARCHE



BioPharma
Product Testing



CON IL CONTRIBUTO DI:



CON LA COLLABORAZIONE DI:

tecnoEdizioni