



## LE ESPERIENZE DI CARTOGRAFIA GEOLOGICA DI ISMAR LE AREE MARINE DELLA CARTA GEOLOGICA D'ITALIA A SCALA 1:50.000

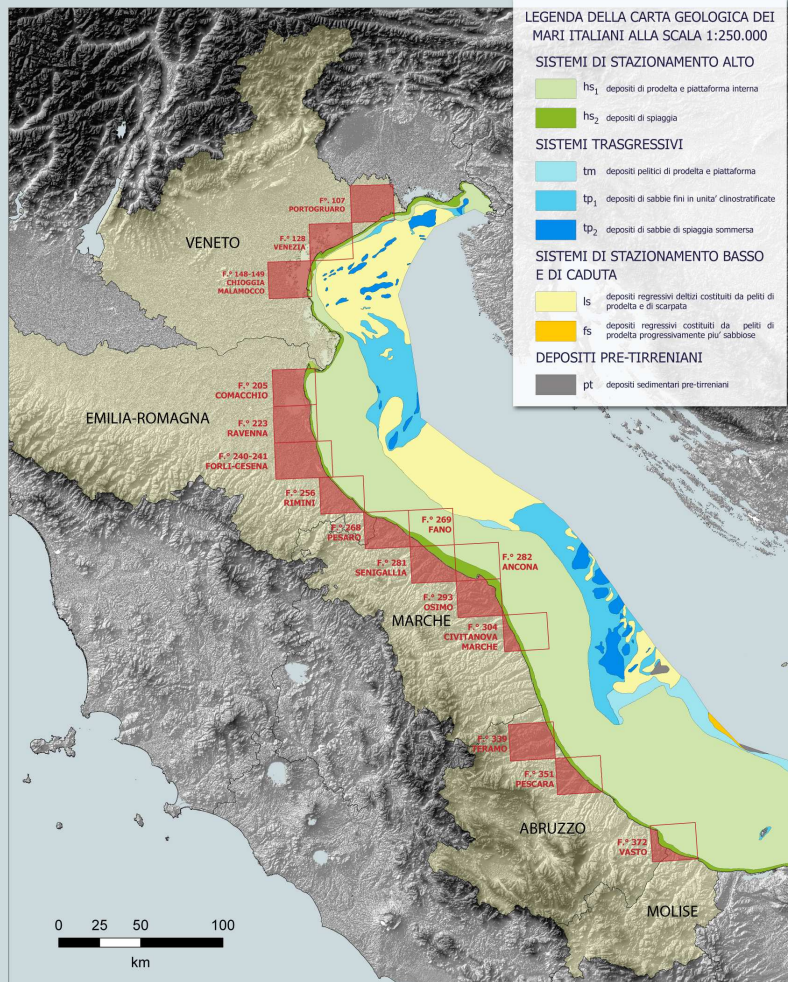
ISMAR opera da molto tempo nel campo della cartografia geologica marina e della cartografia tematica legata alla definizione delle caratteristiche dei fondali nell'area mediterranea e dei rischi ambientali in aree marine.

Il gruppo di lavoro che si occupa di cartografia geologica ha realizzato la Carta Geologica dei Mari Italiani (scala 1:250.000). Questa cartografia rappresenta la distribuzione dei depositi tardo-quadernari, suddivisi in base alle fasi principali dell'ultimo ciclo glacio-eustatico (carta superficiale) e la superficie che marca la base della successione plio-quadernaria e le strutture tettoniche che la interessano (carta del sottofondo) nell'area del bacino adriatico.

Questo bagaglio di conoscenze è stato finalizzato alla realizzazione delle porzioni marine di alcuni fogli costieri, a scala 1:50.000, nell'ambito del Progetto CARG di ISPRA - Servizio Geologico d'Italia, e alla ricerca di sabbie per il ripascimento di aree costiere soggette ad erosione nelle Regioni Marche, Emilia Romagna e Veneto.

In particolare ISMAR ha realizzato, in collaborazione con gli Enti Regionali ed altri Istituti del CNR, la cartografia delle aree marine dei Fogli CARG delle Regioni:

- VENETO Fogli 107 Portogruaro, 128 Venezia, 148-149 Chioggia-Malamocco
- EMILIA-ROMAGNA Fogli 205 Comacchio, 223 Ravenna, 240-241 Forlì-Cesena, 256 Rimini
- MARCHE Fogli 268 Pesaro, 269 Fano, 281 Senigallia, 282 Ancona, 293 Osimo, 304 Civitanova Marche
- ABRUZZO Fogli 339 Teramo, 351 Pescara, 372 Vasto



La Carta Geologica d'Italia, a scala 1:50.000, con relative Note Illustrative, è consultabile sul portale del Servizio Geologico d'Italia-ISPRA <http://sgj1.isprambiente.it/geoportal/catalog/sglink/map50k.page>, e acquistabile se già stampata.

