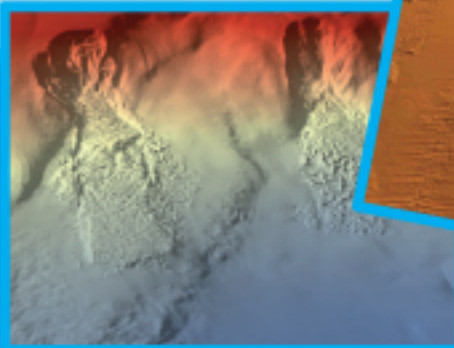




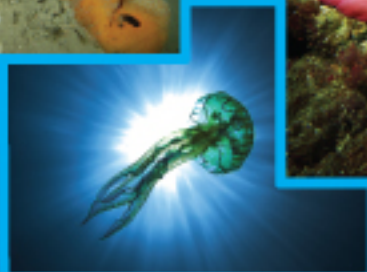
ISMAR è un istituto di ricerca del CNR, Il Consiglio Nazionale delle Ricerche Italiano, con diverse sedi regionali distribuite nel territorio italiano, e svolge ricerche in aree polari, oceaniche e mediterranee per studiare:

L'evoluzione degli oceani e dei margini delle piattaforme continentali, l'attività di vulcani, faglie e frane sottomarine e gli scenari di impatto sulle coste



L'influenza dei cambiamenti climatici sulla circolazione oceanica, l'acidificazione degli oceani, i cicli bio-geochimici e la produttività dei mari

Le risorse ittiche per mantenerne lo sfruttamento entro limiti sostenibili e migliorare le pratiche di maricoltura e acquicoltura



Gli ecosistemi marini, da quelli di transizione e costieri a quelli profondi, inclusi gli ambienti estremi in regioni polari e quelli chemosintetici, ed il crescente inquinamento di tali aree

I fattori naturali e antropici che impattano economicamente e socialmente su coste e lagune dalla preistoria all'epoca industriale

